

## Bestellformular NIVO® Maschinenfüsse

Für eine wirkungsvolle Isolation gegen Erschütterungen, Schwingungen und Körperschall berechnen Ihnen unsere Ingenieure den optimalen Maschinenfuss-Typ.



### NIVO Maschinenfuss PL

Rundfuss aus schlagfestem Kunststoff mit Gummiauflager, Härte 45° Shore A, für Körperschallisolation und Rutschsicherung, Spindel starr aus verzinktem Stahl

Typ	Ø × H	Spindel	Bestell-Nr.	Bestell-Menge
PL	70 × 25 mm	M16 × 100 mm	60.3000	St.



### NIVO Maschinenfuss RS

Rundfuss aus Aluminium mit integrierter Gummifederung für gleichzeitige Körperschall- und Schwingungsisolierung sowie Rutschsicherung, Spindel starr aus verzinktem Stahl

Spindel starr M10/M12/M16/M20, Längen 87/127/197 mm, andere Dimensionen auf Anfrage

Typ	Ø × H	Härte Shore A	Ölbeständig	Bestell-Nr.	Spindel starr	Spindel-länge	Bestell-Menge
RS-A	85 × 33 mm	45°	–	60.3003		mm	St.
RS-B	85 × 33 mm	50°	✓	60.3004		mm	St.



### NIVO Maschinenfuss RT

Rundfuss aus Aluminium mit integrierter Gummifederung für gleichzeitige Körperschall- und Schwingungsisolierung sowie Rutschsicherung, Spindel aus verzinktem Stahl

Spindel gemäss Tabelle, andere Dimensionen auf Anfrage

Typ	Ø × H	Härte Shore A	Ölbeständig	Spindel	Bestell-Nr.	Bestell-Menge
RT-A	85 × 50 mm	45°	–	M12 × 80 mm, drehbar	60.2996	St.
RT-B	85 × 50 mm	50°	✓	M12 × 80 mm, drehbar	60.2997	St.
RT-C	85 × 50 mm	45°	–	M16 × 80 mm, drehbar	60.2998	St.
RT-D	85 × 50 mm	50°	✓	M16 × 80 mm, drehbar	60.2999	St.
RT-E	85 × 45 mm	45°	–	M20 × 70 mm, drehbar und gelenkig	60.3001	St.
RT-F	85 × 45 mm	50°	✓	M20 × 70 mm, drehbar und gelenkig	60.3002	St.



### NIVO Maschinenfuss RU

Rundfuss aus Aluminium mit integrierter Gummifederung für gleichzeitige Körperschall- und Schwingungsisolierung, Spindel aus verzinktem Stahl starr, Grundplatte mit Ankerlöchern

Spindel starr M10/M12/M16/M20, Längen 87/127/197 mm, andere Dimensionen auf Anfrage  
Ankerlöcher 15 × 30 mm

Typ	B × L × H	Härte Shore A	Ölbeständig	Bestell-Nr.	Spindel starr	Spindel-länge	Bestell-Menge
RU-A	90 × 155 × 38 mm	45°	–	60.3005		mm	St.
RU-B	90 × 155 × 38 mm	50°	✓	60.3006		mm	St.



### NIVO Maschinenfuss RV

Rundfuss aus Aluminium mit integrierter Gummifederung für gleichzeitige Körperschall- und Schwingungs-  
isolation, Spindel drehbar zum Nivellieren aus verzinktem Stahl, Grundplatte mit Ankerlöchern

Spindel gemäss Tabelle, andere Dimensionen auf Anfrage  
Ankerlöcher 15 × 30 mm

Typ	B × L × H	Härte Shore A	Öl- beständig	Spindel	Bestell- Nr.	Bestell- Menge
RV-A	90 × 155 × 55 mm	45°	–	M12 × 80 mm, drehbar	60.3056	St.
RV-B	90 × 155 × 55 mm	50°	✓	M12 × 80 mm, drehbar	60.3057	St.
RV-C	90 × 155 × 55 mm	45°	–	M16 × 80 mm, drehbar	60.3058	St.
RV-D	90 × 155 × 55 mm	50°	✓	M16 × 80 mm, drehbar	60.3059	St.
RV-E	90 × 155 × 50 mm	45°	–	M20 × 70 mm, drehbar und gelenkig	60.3060	St.
RV-F	90 × 155 × 50 mm	50°	✓	M20 × 70 mm, drehbar und gelenkig	60.3061	St.



### NIVO Maschinenfuss RI

Rundfuss aus Aluminium mit integrierter Gummifederung für gleichzeitige Körperschall- und  
Schwingungs-  
isolation, Auflage mit Rutschsicherung

Innengewinde M12/M16/M20

Typ	Ø × H	Härte	Ölbeständig	Bestell-Nr.	Innen- gewinde	Bestell-Menge
RI-A	85 × 33 mm	45° Shore A	–	60.3007		St.
RI-B	85 × 33 mm	50° Shore A	✓	60.3008		St.



### NIVO Maschinenfuss RK

Rundfuss aus Aluminium mit integrierter Gummifederung für gleichzeitige Körperschall- und  
Schwingungs-  
isolation sowie Rutschsicherung mit Innengewinde, Grundplatte mit Ankerlöchern

Innengewinde M12/M16/M20  
Ankerlöcher 15 × 30 mm

Typ	B × L × H	Härte	Ölbeständig	Bestell-Nr.	Innen- gewinde	Bestell-Menge
RK-A	90 × 155 × 38 mm	45° Shore A	–	60.3009		St.
RK-B	90 × 155 × 38 mm	50° Shore A	✓	60.3010		St.



### NIVO Maschinenfuss RL

Rundfuss aus Aluminium mit integrierter Gummifederung für gleichzeitige Körperschall und  
Schwingungs-  
isolation, Auflagen mit Rutschsicherung

Typ	Ø × H	Härte	Ölbeständig	Bestell-Nr.	Bestell-Menge
RL-A	85 × 36 mm	45° Shore A	–	60.3050	St.
RL-B	85 × 36 mm	50° Shore A	✓	60.3051	St.



### NIVO Maschinenfuss SI

Schwerlastfuss aus Stahl einbrennlackiert oder verzinkt mit integrierter Gummifederung, Härte 45°  
Shore A, für gleichzeitige Körperschall-, Schwingungs- und Erschütterungs-  
isolation mit Innengewinde

Optional Ankerlöcher, Ankergewindelöcher oder Rutschsicherung

Typ	Ø × H	Innengewinde	Bestell-Nr.	Bestell-Menge
SI-A	180 × 66 mm	M20	60.4030	St.
SI-B	200 × 85 mm	M20	60.4000	St.
SI-C	240 × 95 mm	M20	60.4010	St.
SI-D	340 × 120 mm	M20	60.4020	St.



**NIVO Maschinenfuss SN**

Schwerlastfuss aus Stahl einbrennlackiert oder verzinkt mit integrierter Gummifederung, Härte 45° Shore A, für gleichzeitige Körperschall-, Schwingungs- und Erschütterungsisolation mit nivellierbarem Innengewinde

Optional Ankerlöcher, Ankergewindelöcher oder Rutschsicherung

Typ	Ø x H	Innengewinde	Verstellweg	Bestell-Nr.	Bestell-Menge
SN-A	200 x 105 mm	M20	5/30 mm	60.4001	St.
SN-B	240 x 115 mm	M20	5/30 mm	60.4011	St.
SN-C	340 x 140 mm	M20	5/30 mm	60.4021	St.

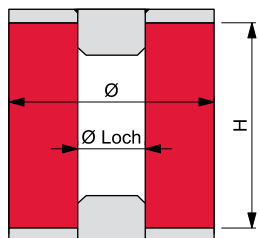


**NIVO Maschinenfuss MA**

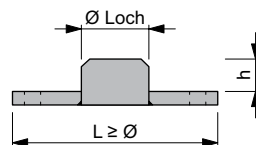
Gummi-Gewebefeder für tieffrequente Abstimmung und hohe Körperschalldämmung bei mittleren bis schweren Lasten, aus Vollgummi mit Gewebeverstärkung

Montageplatten mit Passstiften und Anschluss an Maschine bauseits gemäss Abbildungen unten

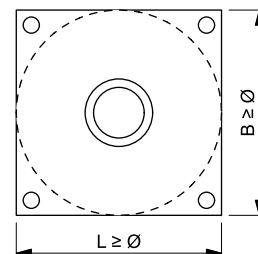
Typ	Ø x H	Ø Loch	h	Lastbereich	Eigenfrequenz	Bestell-Nr.	Bestell-Menge
MA-B	41 x 89 mm	16 mm	12 mm	60–140 kg	< 5 Hz	57.0002	St.
MA-D	76 x 102 mm	25 mm	25 mm	160–300 kg	< 4 Hz	57.0004	St.
MA-E	76 x 102 mm	25 mm	25 mm	190–400 kg	< 3 Hz	57.0005	St.
MA-H	89 x 152 mm	25 mm	38 mm	250–540 kg	< 4 Hz	57.0008	St.
MA-I	114 x 152 mm	51 mm	38 mm	320–750 kg	< 4 Hz	57.0009	St.
MA-J	114 x 178 mm	25 mm	38 mm	500–1100 kg	< 3.5 Hz	57.0010	St.
MA-Q	165 x 203 mm	51 mm	38 mm	880–1900 kg	< 3 Hz	57.0017	St.
MA-T	191 x 254 mm	89 mm	38 mm	1000–2300 kg	< 3 Hz	57.0020	St.



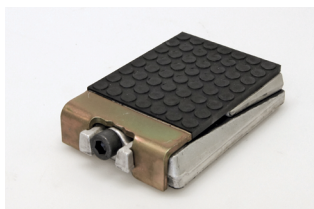
NIVO Maschinenfuss MA mit Montageplatten bauseits Schnitt



Montageplatte mit Passstift bauseits Schnitt



Montageplatte mit Passstift bauseits Aufsicht

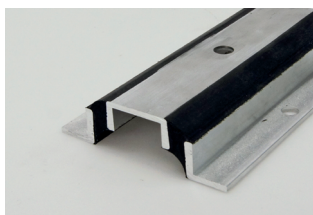


**NIVO Maschinenfuss KF**

Keilfuss mit niedriger Bauhöhe für schnelles und präzises Nivellieren, einfaches Nachjustieren, Auflagen mit Rutschsicherung

KF-C mit individuell dimensioniertem Schwingungswandler

Typ	L x B x H	Gummicke unteren	Verstellweg	Bestell-Nr.	Bestell-Menge
KF-A	137 x 92 x 29 mm	3 mm	6.5 mm	60.3100	St.
KF-B	137 x 92 x 32 mm	6 mm	6.5 mm	60.3104	St.
KF-C	137 x 92 mm Höhe nach Mass	nach Mass	6.5 mm	60.3108	St.

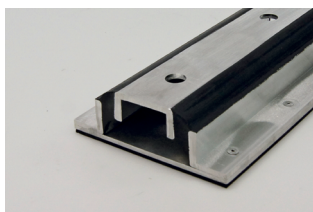


### NIVO Maschinenfuss LX-A

Schienefuss aus Aluminium mit integrierter Gummifederung, Härte 45° Shore A, für tieffrequente Körperschall- und Schwingungsisolation

Anschluss Schraubloch Ø8.5/10.5 mm oder Innengewinde M8/M10  
Ankerlöcher Ø8.5/10.5 mm

Typ	L x B x H	Bestell-Nr.	Anschluss	Ankerlöcher	Bestell-Menge
LX-A	25 x 113 x 35 mm	60.6000		mm	St.
LX-A	37 x 113 x 35 mm	60.6010		mm	St.
LX-A	57 x 113 x 35 mm	60.6020		mm	St.
LX-A	86 x 113 x 35 mm	60.6030		mm	St.
LX-A	117 x 113 x 35 mm	60.6040		mm	St.
LX-A	176 x 113 x 35 mm	60.6050		mm	St.
LX-A	360 x 113 x 35 mm	60.6060		mm	St.

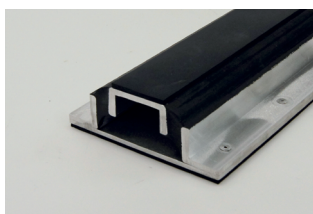


### NIVO Maschinenfuss LX-B

Schienefuss aus Aluminium mit integrierter Gummifederung, Härte 45° Shore A, für tieffrequente Körperschall- und Schwingungsisolation, Auflage mit Rutschsicherung

Anschluss Schraubloch Ø8.5/10.5 mm oder Innengewinde M8/M10

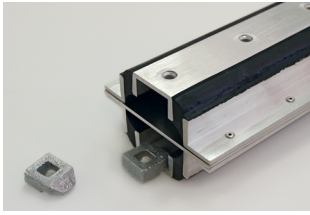
Typ	L x B x H	Bestell-Nr.	Anschluss	Bestell-Menge
LX-B	25 x 113 x 41 mm	60.6100		St.
LX-B	37 x 113 x 41 mm	60.6110		St.
LX-B	57 x 113 x 41 mm	60.6120		St.
LX-B	86 x 113 x 41 mm	60.6130		St.
LX-B	117 x 113 x 41 mm	60.6140		St.
LX-B	176 x 113 x 41 mm	60.6150		St.
LX-B	360 x 113 x 41 mm	60.6160		St.



### NIVO Maschinenfuss LX-C

Schienefuss aus Aluminium mit integrierter Gummifederung, Härte 45° Shore A, für tieffrequente Körperschall- und Schwingungsisolation, Auflagen mit Rutschsicherung

Typ	L x B x H	Bestell-Nr.	Bestell-Menge
LX-C	25 x 113 x 44 mm	60.6200	St.
LX-C	37 x 113 x 44 mm	60.6210	St.
LX-C	57 x 113 x 44 mm	60.6220	St.
LX-C	86 x 113 x 44 mm	60.6230	St.
LX-C	117 x 113 x 44 mm	60.6240	St.
LX-C	176 x 113 x 44 mm	60.6250	St.
LX-C	360 x 113 x 44 mm	60.6260	St.

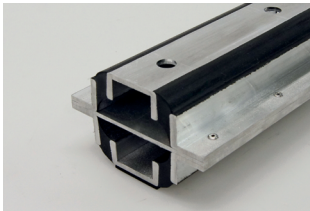


### NIVO Maschinenfuss LD-A

Doppel-Schienenfuss aus Aluminium mit integrierter Gummifederung, Härte 45° Shore A, für tief-frequente Körperschall- und Schwingungsisolierung, inklusive zwei Ankerklemmen

Anschluss Schraubloch Ø8.5/10.5 mm oder Innengewinde M8/M10  
Ankerklemmlöcher 10.5 mm

Typ	L x B x H	Bestell-Nr.	Anschluss	Bestell-Menge
LD-A	25 x 113 x 73 mm	60.6300		St.
LD-A	37 x 113 x 73 mm	60.6310		St.
LD-A	57 x 113 x 73 mm	60.6320		St.
LD-A	86 x 113 x 73 mm	60.6330		St.
LD-A	117 x 113 x 73 mm	60.6340		St.
LD-A	176 x 113 x 73 mm	60.6350		St.
LD-A	360 x 113 x 73 mm	60.6360		St.

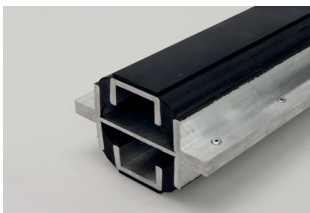


### NIVO Maschinenfuss LD-B

Doppel-Schienenfuss aus Aluminium mit integrierter Gummifederung, Härte 45° Shore A, für tief-frequente Körperschall- und Schwingungsisolierung, Auflage mit Rutschsicherung

Anschluss Schraubloch Ø8.5/10.5 mm oder Innengewinde M8/M10

Typ	L x B x H	Bestell-Nr.	Anschluss	Bestell-Menge
LD-B	25 x 113 x 76 mm	60.6400		St.
LD-B	37 x 113 x 76 mm	60.6410		St.
LD-B	57 x 113 x 76 mm	60.6420		St.
LD-B	86 x 113 x 76 mm	60.6430		St.
LD-B	117 x 113 x 76 mm	60.6440		St.
LD-B	176 x 113 x 76 mm	60.6450		St.
LD-B	360 x 113 x 76 mm	60.6460		St.



L 57–230 mm

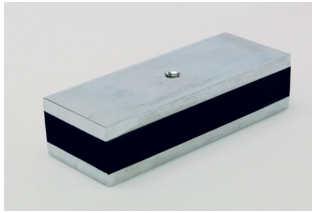


L 25–37 mm

### NIVO Maschinenfuss LD-C

Doppel-Schienenfuss aus Aluminium mit integrierter Gummifederung, Härte 45° Shore A, für tief-frequente Körperschall- und Schwingungsisolierung, Auflagen mit Rutschsicherung

Typ	L x B x H	Bestell-Nr.	Bestell-Menge
LD-C	25 x 113 x 79 mm	60.6500	St.
LD-C	37 x 113 x 79 mm	60.6510	St.
LD-C	57 x 113 x 79 mm	60.6520	St.
LD-C	86 x 113 x 79 mm	60.6530	St.
LD-C	117 x 113 x 79 mm	60.6540	St.
LD-C	176 x 113 x 79 mm	60.6550	St.
LD-C	360 x 113 x 79 mm	60.6560	St.



**NIVO Maschinenfuss GS**

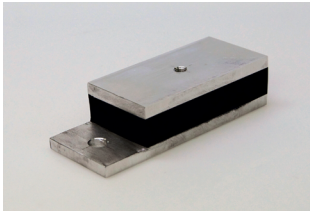
Schwingschiene mit integrierter Federung aus Naturkautschuk Härte 45° Shore A für Körperschall- und Schwingungsisolierung, Befestigungsanschluss mit Innengewinde, Beanspruchung auf Druck und Schub (Zug ist unzulässig)

Metalle: Aluminium/Stahl schwarz lackiert/Edelstahl  
 Befestigung M8/M10/M12/M16

Typ	B x H	Platten- dicke	Bestell-Nr.	Länge	Befesti- gung	Bestell- Menge
GS-A	50 x 35 mm	8 mm	60.60xx	mm		St.
GS-A	50 x 50 mm	8 mm	60.60xx	mm		St.
GS-A	50 x 65 mm	8 mm	60.60xx	mm		St.
GS-B	70 x 45 mm	10 mm	60.60xx	mm		St.
GS-B	70 x 60 mm	10 mm	60.60xx	mm		St.
GS-B	70 x 75 mm	10 mm	60.60xx	mm		St.
GS-C	100 x 50 mm	12 mm	60.60xx	mm		St.
GS-C	100 x 65 mm	12 mm	60.60xx	mm		St.
GS-C	100 x 80 mm	12 mm	60.60xx	mm		St.
GS-D	150 x 60 mm	16 mm	60.60xx	mm		St.
GS-D	150 x 70 mm	16 mm	60.60xx	mm		St.
GS-D	150 x 85 mm	16 mm	60.60xx	mm		St.

Metall:  Aluminium  Stahl  Edelstahl





### NIVO Maschinenfuss GT

Schwingschiene mit integrierter Federung aus Naturkautschuk Härte 45° Shore A für Körperschall- und Schwingungsisolierung, Befestigungsanschluss mit Innengewinde, Ankerloch, Beanspruchung auf Druck und Schub (Zug ist unzulässig)

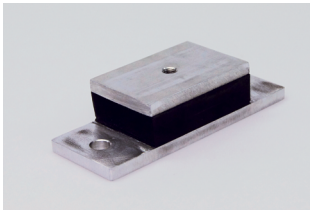
Metalle: Aluminium/Stahl schwarz lackiert/Edelstahl

Befestigung M8/M10/M12/M16

Ankerloch 8.5/10.5/12.5/16.5 mm

Typ	B × H	Platten- dicke	Bestell-Nr.	Länge 1/2	Befesti- gung	Anker- loch	Bestell- Menge
GT-A	50 × 35 mm	8 mm	60.605x	/ mm		mm	St.
GT-A	50 × 50 mm	8 mm	60.605x	/ mm		mm	St.
GT-A	50 × 65 mm	8 mm	60.605x	/ mm		mm	St.
GT-B	70 × 45 mm	10 mm	60.606x	/ mm		mm	St.
GT-B	70 × 60 mm	10 mm	60.606x	/ mm		mm	St.
GT-B	70 × 75 mm	10 mm	60.606x	/ mm		mm	St.
GT-C	100 × 50 mm	12 mm	60.607x	/ mm		mm	St.
GT-C	100 × 65 mm	12 mm	60.607x	/ mm		mm	St.
GT-C	100 × 80 mm	12 mm	60.607x	/ mm		mm	St.
GT-D	150 × 60 mm	16 mm	60.608x	/ mm		mm	St.
GT-D	150 × 70 mm	16 mm	60.608x	/ mm		mm	St.
GT-D	150 × 85 mm	16 mm	60.608x	/ mm		mm	St.

Metall:  Aluminium  Stahl  Edelstahl



### NIVO Maschinenfuss GU

Schwingschiene mit integrierter Federung aus Naturkautschuk Härte 45° Shore A für Körperschall- und Schwingungsisolierung, Befestigungsanschluss mit Innengewinde, beidseitig Ankerlöcher, Beanspruchung auf Druck und Schub (Zug ist unzulässig)

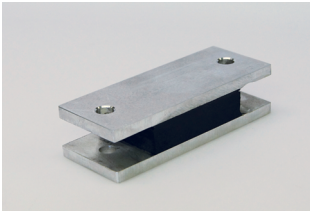
Metalle: Aluminium/Stahl schwarz lackiert/Edelstahl

Befestigung M8/M10/M12/M16

Ankerlöcher 8.5/10.5/12.5/16.5 mm

Typ	B × H	Platten- dicke	Bestell-Nr.	Länge 1/2	Befesti- gung	Anker- löcher	Bestell- Menge
GU-A	50 × 35 mm	8 mm	60.605x	/ mm		mm	St.
GU-A	50 × 50 mm	8 mm	60.605x	/ mm		mm	St.
GU-A	50 × 65 mm	8 mm	60.605x	/ mm		mm	St.
GU-B	70 × 45 mm	10 mm	60.606x	/ mm		mm	St.
GU-B	70 × 60 mm	10 mm	60.606x	/ mm		mm	St.
GU-B	70 × 75 mm	10 mm	60.606x	/ mm		mm	St.
GU-C	100 × 50 mm	12 mm	60.607x	/ mm		mm	St.
GU-C	100 × 65 mm	12 mm	60.607x	/ mm		mm	St.
GU-C	100 × 80 mm	12 mm	60.607x	/ mm		mm	St.
GU-D	150 × 60 mm	16 mm	60.608x	/ mm		mm	St.
GU-D	150 × 70 mm	16 mm	60.608x	/ mm		mm	St.
GU-D	150 × 85 mm	16 mm	60.608x	/ mm		mm	St.

Metall:  Aluminium  Stahl  Edelstahl



**NIVO Maschinenfuss GV**

Schwingschiene mit integrierter Federung aus Naturkautschuk Härte 45° Shore A für Körperschall- und Schwingungsisolierung, beidseitig Ankerlöcher, Beanspruchung auf Druck und Schub (Zug ist unzulässig)

Metalle: Aluminium/Stahl schwarz lackiert/Edelstahl

Ankerlöcher 8.5/10.5/12.5/16.5 mm

Typ	B x H	Platten- dicke	Bestell-Nr.	Länge 1/2	Anker- löcher	Bestell- Menge
GV-A	50 x 35 mm	8 mm	60.605x	/ mm	mm	St.
GV-A	50 x 50 mm	8 mm	60.605x	/ mm	mm	St.
GV-A	50 x 65 mm	8 mm	60.605x	/ mm	mm	St.
GV-B	70 x 45 mm	10 mm	60.606x	/ mm	mm	St.
GV-B	70 x 60 mm	10 mm	60.606x	/ mm	mm	St.
GV-B	70 x 75 mm	10 mm	60.606x	/ mm	mm	St.
GV-C	100 x 50 mm	12 mm	60.607x	/ mm	mm	St.
GV-C	100 x 65 mm	12 mm	60.607x	/ mm	mm	St.
GV-C	100 x 80 mm	12 mm	60.607x	/ mm	mm	St.
GV-D	150 x 60 mm	16 mm	60.608x	/ mm	mm	St.
GV-D	150 x 70 mm	16 mm	60.608x	/ mm	mm	St.
GV-D	150 x 85 mm	16 mm	60.608x	/ mm	mm	St.

Metall:  Aluminium  Stahl  Edelstahl

**Bitte senden Sie uns das Bestellformular per E-Mail oder Fax**

Objekt		Planungsbüro
Lieferadresse		Unternehmer
Liste Nr.	Plan Nr.	Liefertermin
Kontaktperson, Telefon		Datum, Unterschrift